

# Unités de production pétrolière

## Etude d'Impact Environnemental



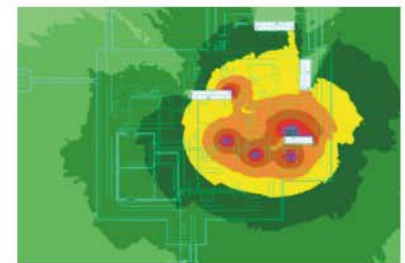
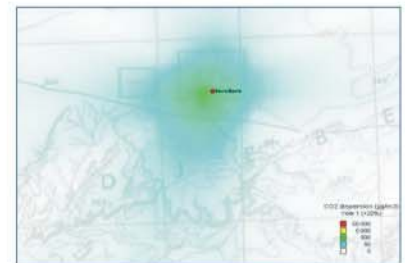
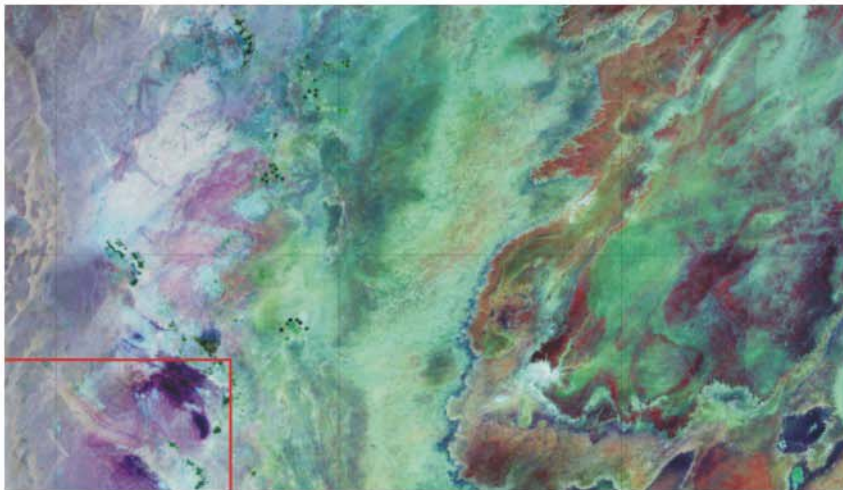
**Pays**  
Algérie

**Client**  
OC TOUAT - SONATRACH CNPC

**Date**  
2005

### Prestations Sogreah Magelis

- Analyse de l'Etat Initial
- Etude d'Impact Environnemental
- Plan de gestion de l'environnement



Dans le cadre de la mise en production de champs pétroliers sur le permis de Touat situé dans la région de Adrar dans le désert du Sahara en Algérie, Sogreah Magelis a réalisé une étude environnementale pour Sonatrach et CNPC. L'étude comporte trois volets : l'analyse de l'état initial, l'étude d'impact environnemental et le plan de gestion de l'environnement.

Pour l'analyse de l'Etat Initial, Sogreah Magelis a réalisé une mission sur le terrain avec un audit du passif environnemental des anciens sites de forage et un inventaire des ressources en eaux.

Les autres aspects étudiés sont la flore, la faune, la qualité des sols, la qualité des eaux souterraines et les aspects socio-économiques.

L'Etude d'Impact Environnemental est conforme à la législation algérienne et aux standards internationaux.

Les impacts ont été évalués pour toutes les phases : forage, construction, production, remise en état.

Des mesures concrètes de protection de l'environnement ont été proposées pour l'alimentation en eau, les rejets liquides, les émissions atmosphériques, les déchets solides, le bruit, la faune, la flore, les aspects socio-économiques, etc.

Un plan de gestion de l'environnement a été rédigé de manière à servir de guide pratique pour les mesures proposées.



中国石油天然气集团公司  
CHINA NATIONAL PETROLEUM CORPORATION



38 Place des Pavillons, 69007 Lyon - France  
[www.sogreah.fr/magelis](http://www.sogreah.fr/magelis)